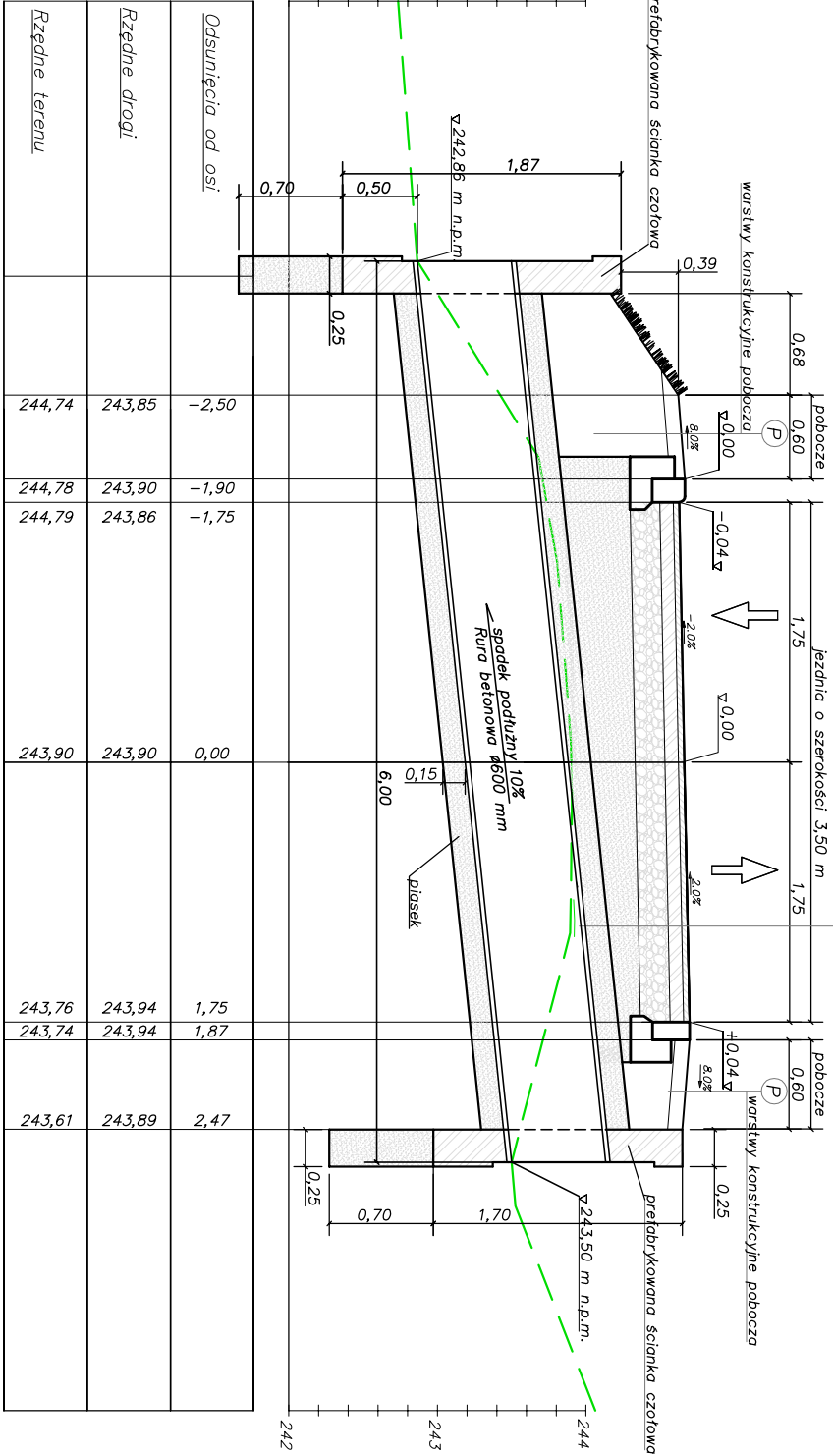
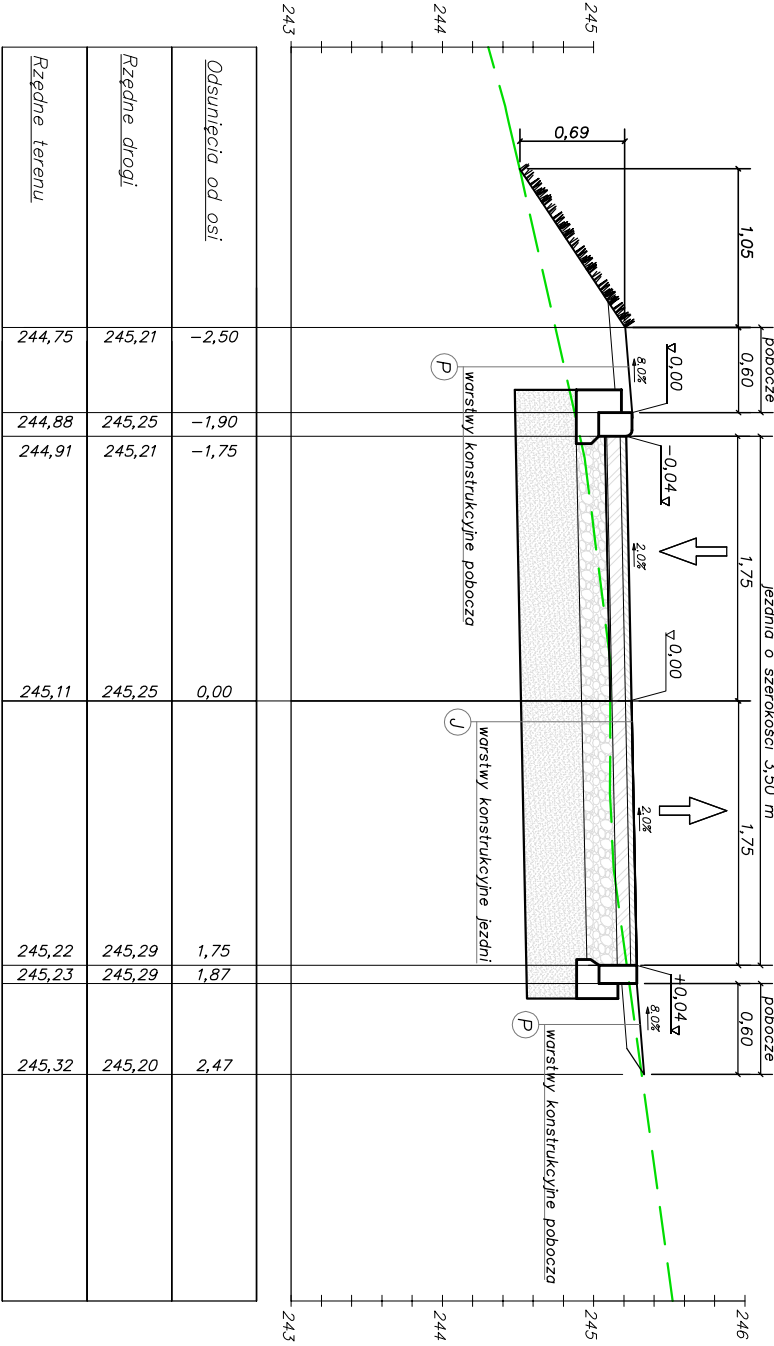


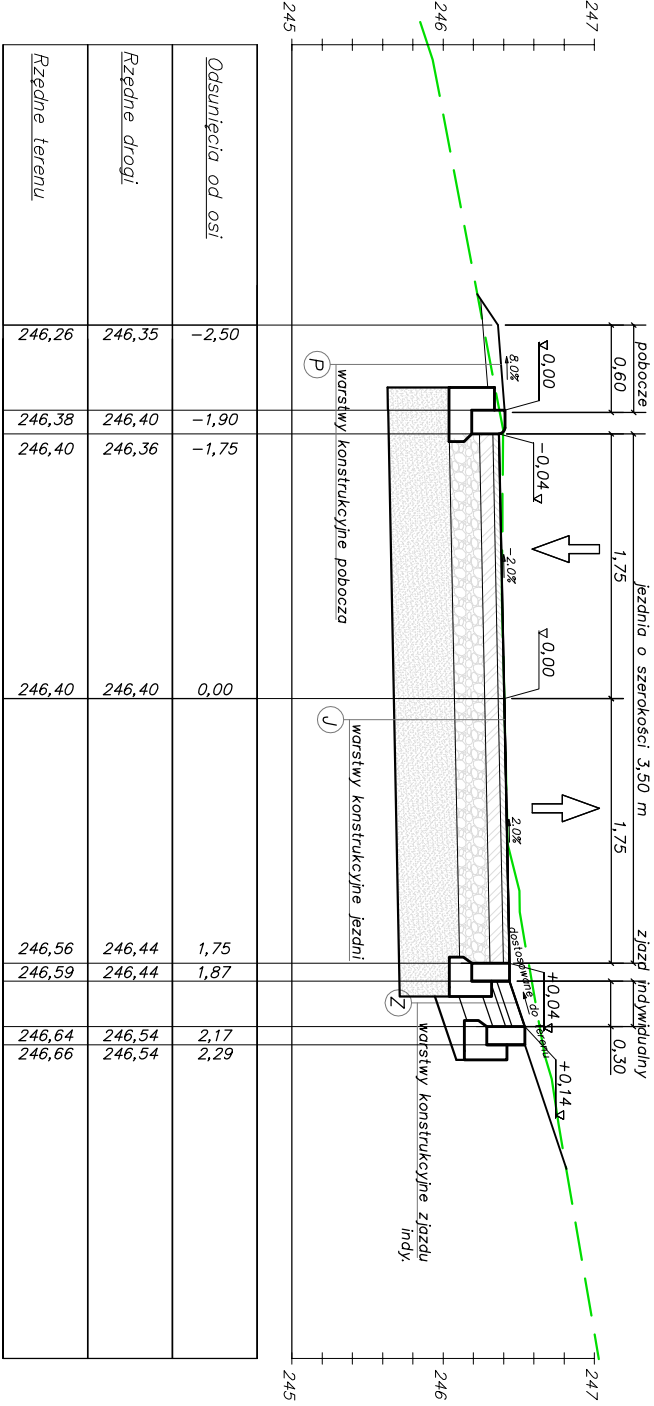
Przekrój poprzeczny
ulica Konopnickiej
0+285.000



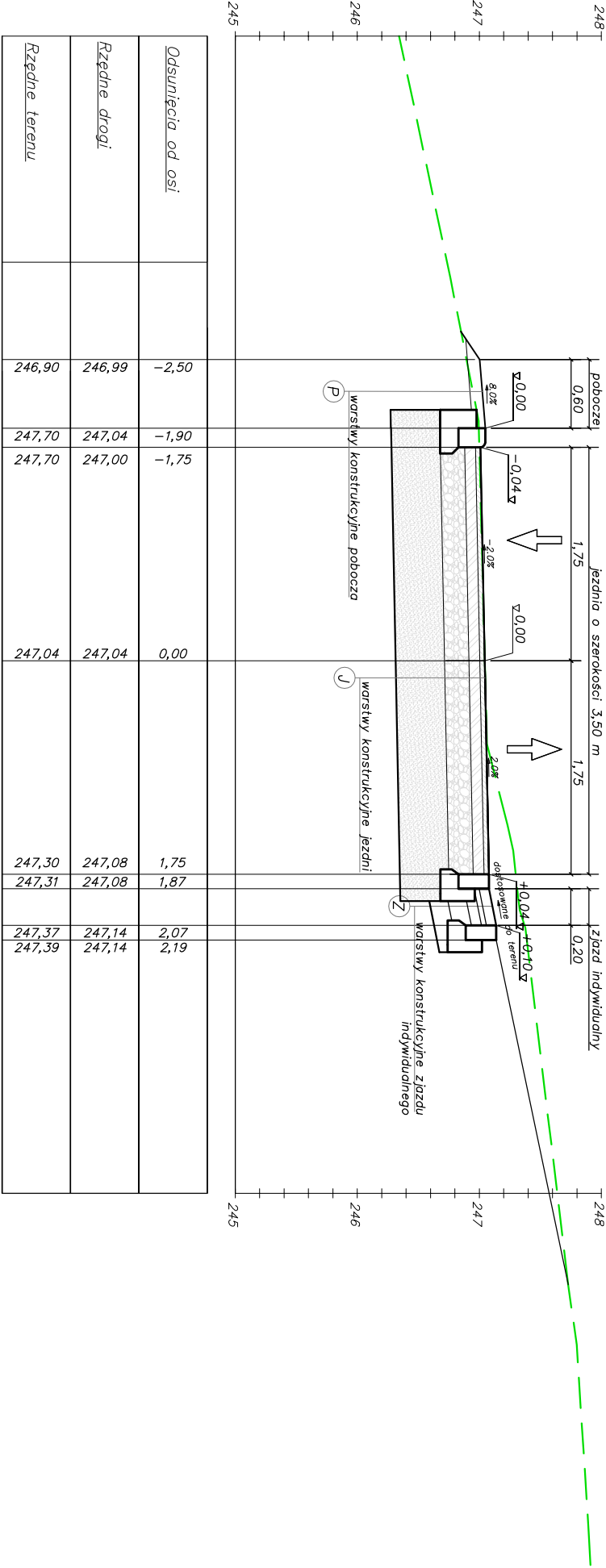
Przekrój poprzeczny
ulica Konopnickiej
0+300.000



Przekrój poprzeczny
ulica Konopnickiej
0+321.000



Przekrój poprzeczny
ulica Konopnickiej
0+329.000



BPU "ALDA" s.c.; Hanna i Janusz Francizek
Wodzisław Śl.,
ul. Skrzyszowska 39c

Temat: „Remont ul. Konopnickiej w Mszanie”

Investor:	Gmina Mszana	Rys.Nr
Branża:	DROGOWA, INSTALACYJNA	
Rysunek:	Przekroje poprzeczne cz.5	skala:
Projektant:	mgr inż. Kinga Miaoś upr. bud. SLK/4166/P000/12	1:50 Data: 02.2022